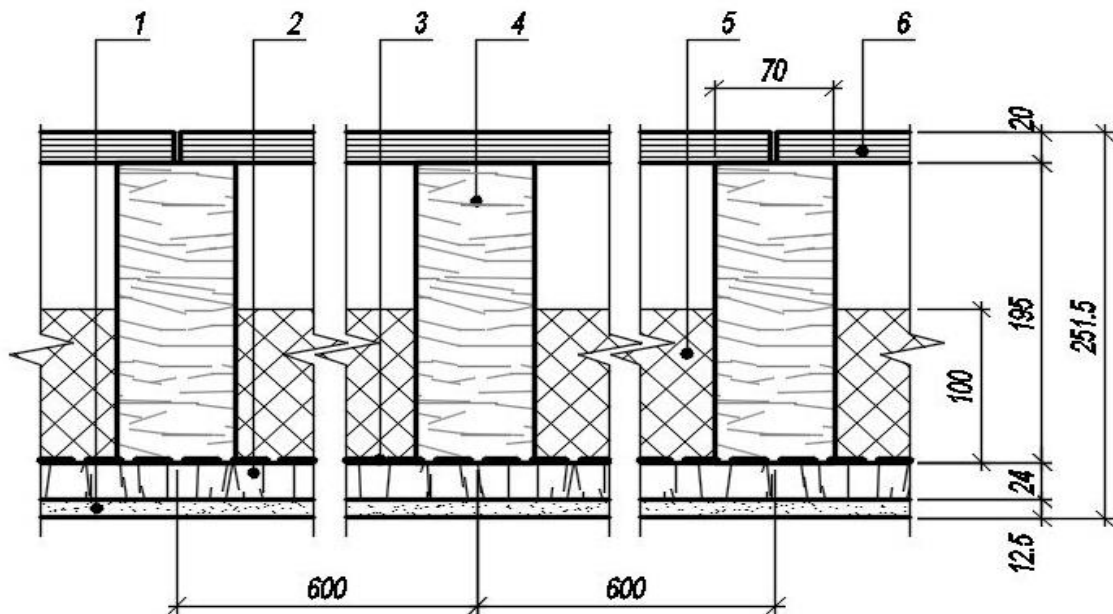


DECKENELEMENT

DE-195-typ1



Konstruktionsaufbau

Nº	Baustoff	Dicke, mm	λ , W/(m·K)	μ	Achsmass, mm
1	Gipskartonplatte	12,5	0,35	10	
2	Lattung 24x70, Abstand 400mm	24	0,14	50	≤400
3	Rieselschutzfolie "DELTA VENT N"	0,4	-	50	
4	Deckenbalken 70x195mm, Sortierklasse S10	195	0,14	50	≤600
5	Daemmung "Frame-40"	100/200	0,04	1	
6	Zementspanplatte	20	0,23	30/80	

Befestigungsmittel

Nº	Baustoffe	Art/ Dimention	Artikel	Abstand, mm	
				Rand	Mitte
1	Gipskartonplatte 12,5mm	Schraube 3.9x40	8680581	≤ 180	≤ 270
2	Zementspanplatte 20mm	Schraube 4.2x55	8640217	≤ 180	≤ 270

AG TAMAK